

## KANTOOR UNITS (65m<sup>2</sup>)

ref. 50059

### Omschrijving:

Nette in zeer goede verkeerde kantoorunits

#### Voorzien van:

- verlichting
- elektra verwarming
- toiletruimte
- keukenblok
- rolluiken
- dubbele entree deur
- bovenrandafwerking (optioneel)

### Afmetingen / Oppervlakte:

Afmetingen : L9.000xB7.200xH3.050  
 Binnenhoogte : 2.750mm  
 Bruto vloeroppervlakte : 64,8m<sup>2</sup>

### Prijs:

Koop : € 8.500,00 excl. BTW  
 Huur : Vraag naar de mogelijkheden

### Technische omschrijving:

#### Bouwkundig

Bouwsysteem : Flexus+ Module  
 Isolatie : Rc = 2,5  
 Vloer : Watervast spaanplaat  
 Vloerbedekking : PVC grijs  
 Dak : Gegalvaniseerd damwandprofielplaat  
 Plafond : Melamine witte gladde spaanplaat  
 Buitengevel : Damwandprofiel buitengevelplaat  
 Buitendeuren / ramen : Kunststof, voorzien van isolatieglas HR+  
 Binnenwanden : Melamine witte gladde spaanplaat  
 Binnendeuren / ramen : Stalen deurkozijn op boarddeur  
 Trappen / Liften : -  
 Interieur : -  
 Exterieur : Rolluiken  
 Overige : -

#### Technische Installatie

Verwarming : Elektrisch met thermostaat  
 Klimaat / Koeling : -  
 Ventilatie : Wand ventilator in toilet  
 Sanitair : 1 st. Toilet  
 Keuken : 1 mtr. Keukenblok met boiler  
 Elektra : NEN 1010, inbouw schakelmateriaal  
 Verlichting : Opbouw armaturen met prismakap  
 Telecom / Data : -

### Overige Mogelijkheden:

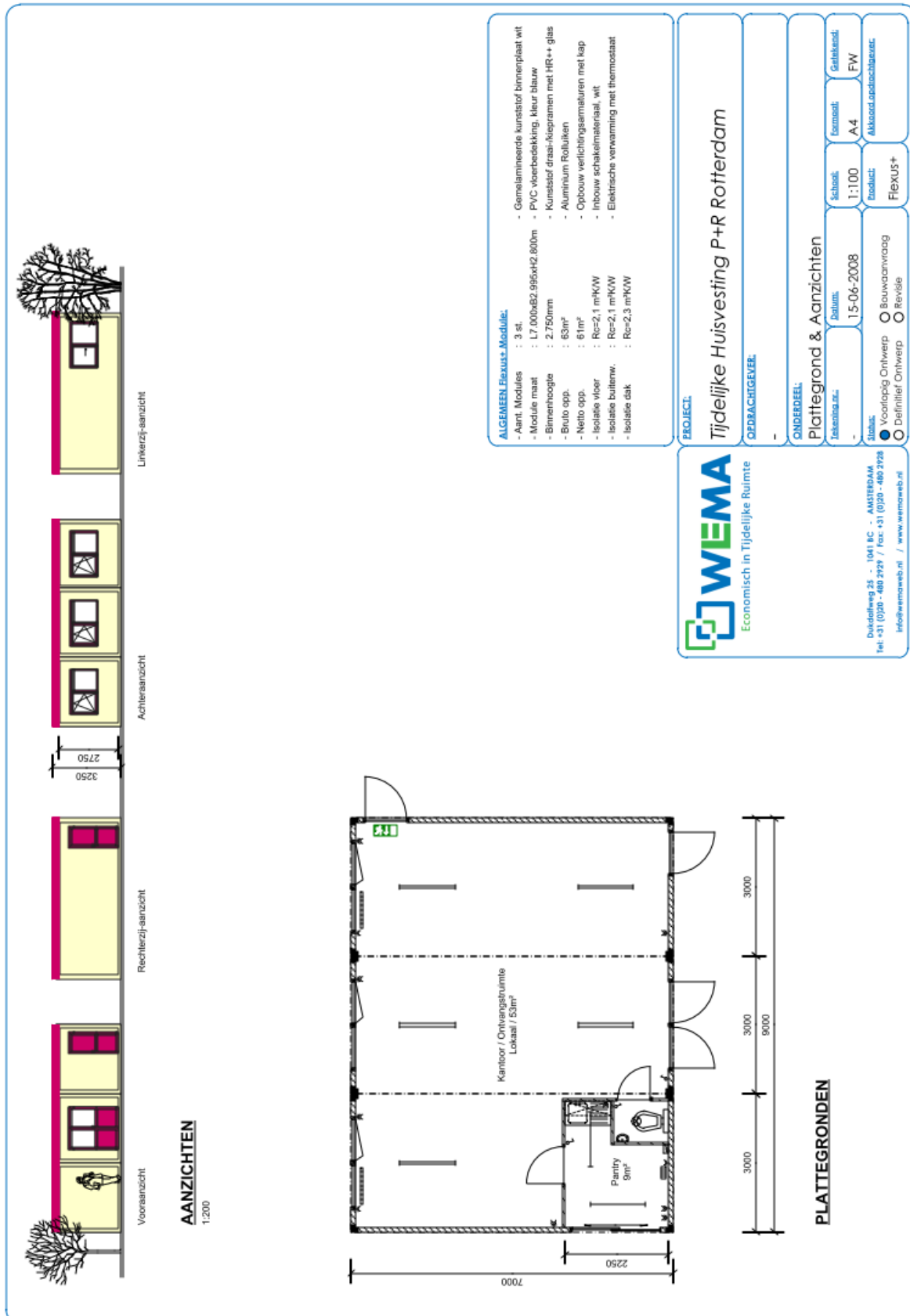
- Inbouwen van meerdere binnenwanden voor het realiseren van meerder ruimtes
- Mogelijkheid tot het aanbrengen van een verlaagd plafond.
- Mogelijkheid tot het aanbrengen van een moderne eigentijdse buitengevel
- Om te bouwen tot BSO en/of noodlokaal



KANTOOR UNITS (65m<sup>2</sup>)

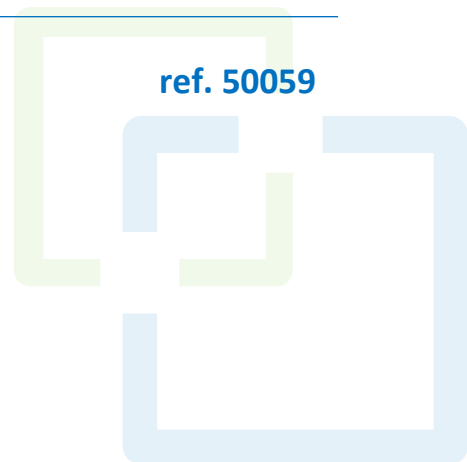
ref. 50059

Plattegrond



**KANTOOR UNITS (65m<sup>2</sup>)**

ref. 50059



- » Afm. : 9x7 mtr.
- » Opp. : 63m<sup>2</sup>
- » Dubbele deur
- » 1x Toilet
- » Keukenblok

- » MOGELIJKHEID tot ombouw BSO
- » Melamine witte binnenbeplating
- » Elektrische -verwarming
- » Opbouw TL-verlichting

- » Binnenhoogte 2.750mm
- » mogelijkheid voor systeemplafond
- » Isolatie Rc = 2,5
- » Kunststof D/K- ramen

