

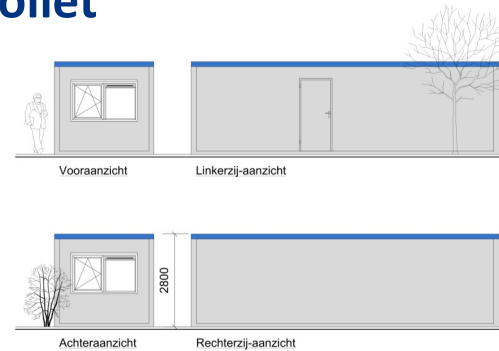
# BASIS + Unit

## Type 965 : Unit 9,7x3m, 2x Kamer / Keuken-Toilet

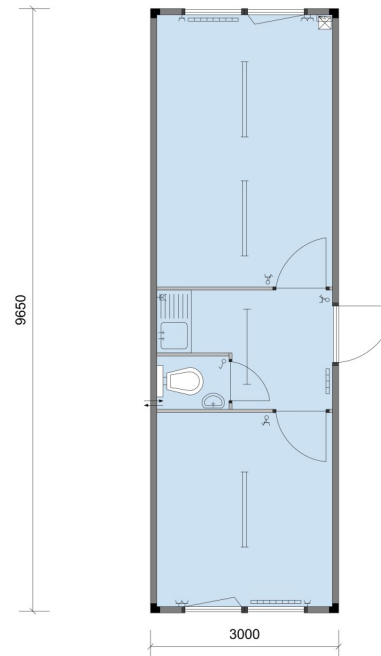


### Standaard uitrusting

- Kunststof draai-/kiepraam met ventilatioerooster
- Aluminium rolluiken
- Onderhoudsvriendelijke moderne 1,5mm PVC vloerbedekking
- Elektrische verwarming en TL-verlichting
- Optimale isolatie (Rc=2,3). Zorgt voor reducering van de energiekosten.
- Afmetingen : L6.000 x B2.995 x H2.800mm / 5.250kg



### AANZICHTEN



### TECHNISCHE SPECIFICATIE

Indeling	: Entree, keuken / 1 st. toilet / 2st. Verblifruimtes
Afm. Buitenzijde	: L9.650 x B2.995 x H2.800mm / BVO 29m <sup>2</sup>
Afm. Binnenzijde	: L5.800 x B2.800 x H2.500mm / NVO 28,5m <sup>2</sup>
Gewicht	: 5.250 kg.
Constructie	: Gegalvaniseerde stalen kooiconstructie
Stapelbaarheid	: tot 3 lagen
Vloer	: Stalen raamwerk, 100 mm minerale wol + PE folie, cementgebonden watervast vloerplaten, PVC vloerbedekking (blauw)
Dak	: Stalen raamwerk, 100 mm minerale wol + PE folie, binnenzijde afgewerkt met melamine- plaat (wit), buitenzijde afgewerkt met stalen damwand profielplaat
Buitenwanden	: Hout of stalen raamwerk, 80 mm minerale wol + PE folie, buitenzijde afgewerkt met stalen damwand profielplaat, binnenzijde afgewerkt met witte melamineplaat, hardhouten plint
Kozijnen/ramen	: Kunststof (wit) met aluminium profielen, draai-/kiepraam, isolatieglas HR++
Rolluiken	: Aluminium rolluik, wit, met bandwinder
Buitendeuren	: 1 st. stalen kozijnen met stalen opdekdeuren, PZ-slotkast met RVS deurbeslag (2 sleutels)
Binnenwanden	: Houten raamwerk, 50 mm minerale wol, afgewerkt met melamineplaat (wit)
Binnendeuren	: Stalen montagekozijnen met witte opdekdeuren, voorzien van slotkast en deurgarnituur
Sanitair	: 1 st. Closet met kunststof spoelreservoir 1 st. Fontein met koudwater kraan en spiegel
Keukeninrichting	: 1 st. Keukenblok B1.000mm met onderkastjes en lade, RVS spoelbak/blad, keuken meng-kraan en 10 ltr. Close-in boiler
Leidingswerk aansluitingen	/ : Kunststof en/of koper in zicht gemonteerd VWA 110mm / Water 3/4"
Elektra	: Verdeelkast 4x 16A, 1x ALS 25A/30mA Schakelmaterieel inbouw, kleur wit Kunststof 2-vaks kabelgoten (optioneel)
CEE aansluiting	: 32A CEE In-/uitgang in vloer geïntegreerd
Verlichting	: Opbouw TL-verlichtingsarmaturen 2x36W
Verwarming	: 3st. Elektra convectorkachel met thermostaat
Ventilatie	: Afsluitbare ventilatioerooster in raamkozijn Sanitaire ruimtes mechanische ventilatie
Kleurstellingen	: - Buitengevel en deuren lichtgrijs RAL 7035 - Dakrand blauw RAL 5015 - Kozijnen/ramen wit RAL 9016 - Binnendeuren gebroken wit RAL 9010