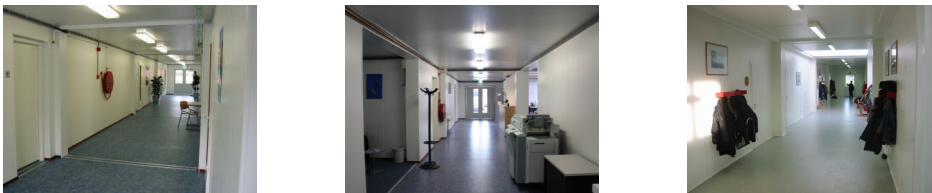


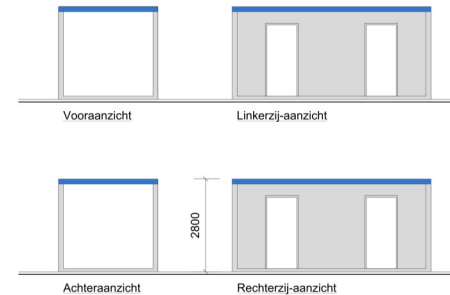
# BASIS + Unit

## Type 694 : Unit 6x3m, Gang

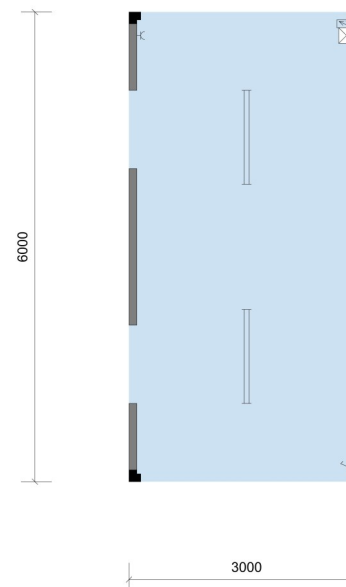


### Standaard uitrusting

- Kunststof draai-/kiepraam met ventilatierooster
- Aluminium rolluiken
- Onderhoudsvriendelijke moderne 1,5mm PVC vloerbedekking
- Elektrische verwarming en TL-verlichting
- Optimale isolatie (Rc=2,3). Zorgt voor reducering van de energiekosten.
- Afmetingen : L6.000 x B2.995 x H2.800mm / 2.750kg



### AANZICHTEN



### TECHNISCHE SPECIFICATIE

Indeling	: Gang unit
Afm. Buitenzijde	: L6.000 x B2.995 x H2.800mm / BVO 18m <sup>2</sup>
Afm. Binnenzijde	: L5.800 x B2.800 x H2.500mm / NVO 17,5m <sup>2</sup>
Gewicht	: 2.750 kg
Constructie	: Gegalvaniseerde stalen kooiconstructie
Stapelbaarheid	: tot 3 lagen
Vloer	: Stalen raamwerk, 100 mm minerale wol + PE folie, cementgebonden watervaste vloerplaten, PVC vloerbedekking (blauw)
Dak	: Stalen raamwerk, 100 mm minerale wol + PE folie, binnenzijde afgewerkt met melamine- plaat (wit), buitenzijde afgewerkt met stalen damwand profielplaat
Buitenwanden	: Hout of stalen raamwerk, 80 mm minerale wol + PE folie, buitenzijde afgewerkt met stalen damwand profielplaat, binnenzijde afgewerkt met witte melamineplaat, hardhouten plint
Kozijnen/ramen	: n.v.t.
Rolluiken	: n.v.t.
Buitendeuren	: 4 st. stalen kozijnen, excl. buitendeur
Binnenwanden	: n.v.t. (Optioneel)
Binnendeuren	: n.v.t. (Optioneel)
Sanitair	: n.v.t.
Keukeninrichting	: n.v.t.
Leidingwerk aansluitingen	: /: n.v.t.
Elektra	: Verdeelkast 3x 16A, 1x ALS 25A/30mA Schakelmaterieel inbouw, kleur wit
CEE aansluiting	: 32A CEE In-/uitgang in vloer geïntegreerd
Verlichting	: Opbouw TL-verlichtingsarmaturen 2x36W
Verwarming	: 1 st. Elektra convectorkachel met thermostaat
Ventilatie	: n.v.t.
Kleurstellingen	: - Buitengevel en deuren lichtgrijs RAL 7035 - Dakrand blauw RAL 5015 - Kozijnen/ramen wit RAL 9016 - Binnendeuren gebroken wit RAL 9010