

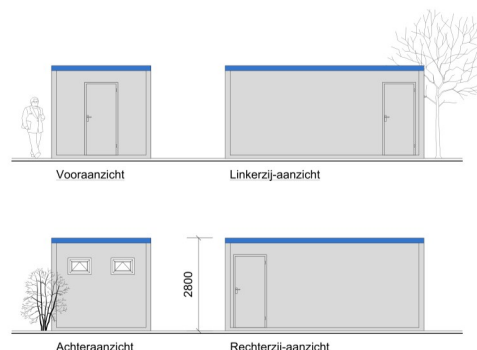
BASIS + Unit

Type 624 : Unit 6x3m, 2x Toilet (H) / 2x Toilet (D)

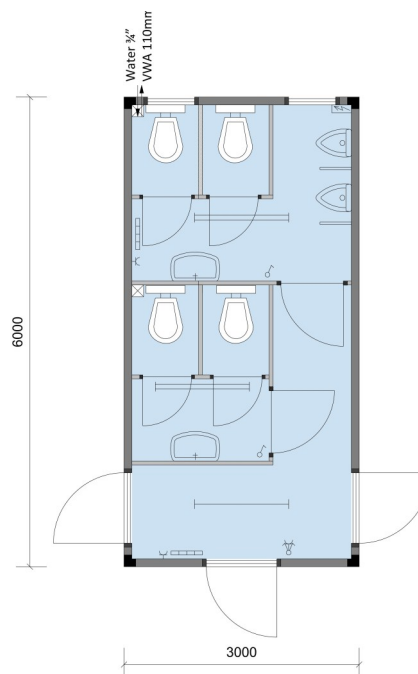


Standaard uitrusting

- Kunststof kiepraam met ventilatierooster
- Sanitaire scheidingswanden vrij van de vloer (eenvoudig in onderhoud)
- Onderhoudsvriendelijke moderne 1,5mm PVC vloerbedekking
- Elektrische verwarming en TL-verlichting
- Optimale isolatie (Rc=2,3). Zorgt voor reducering van de energiekosten.
- Afmetingen : L6.000 x B2.995 x H2.800mm / 4.250kg



AANZICHTEN



TECHNISCHE SPECIFICATIE

Indeling	: Gang / Toiletgroep (D), 2st. Toiletten (D) / Toiletgroep (H), 2st. Toiletten, 2st, Urinoirs
Afm. Buitenzijde	: L6.000 x B2.995 x H2.800mm / BVO 18m ²
Afm. Binnenzijde	: L5.800 x B2.800 x H2.500mm / NVO 17,5m ²
Gewicht	: 4.750 kg
Constructie	: Gegalvaniseerde stalen kooiconstructie
Stapelbaarheid	: tot 3 lagen
Vloer	: Stalen raamwerk, 100 mm minerale wol + PE folie, cementgebonden watervaste vloerplaten, PVC vloerbedekking (blauw)
Dak	: Stalen raamwerk, 100 mm minerale wol + PE folie, binnenzijde afgewerkt met melamine- plaat (wit), buitenzijde afgewerkt met stalen damwand profielplaat
Buitenwanden	: Hout of stalen raamwerk, 80 mm minerale wol + PE folie, buitenzijde afgewerkt met stalen damwand profielplaat, binnenzijde afgewerkt met witte melamineplaat, hardhouten plint
Kozijnen/ramen	: Kunststof (wit) met aluminium profielen, kiepraam, isolatieglas HR++
Rolluiken	: n.v.t.
Buitendeuren	: 3 st. stalen kozijnen met stalen opdekdeuren, PZ-slotkast met RVS deurbeslag (2 sleutels)
Binnenwanden	: Houten raamwerk, 50 mm minerale wol, afgewerkt met melamineplaat (wit) Sanitaire scheidingswanden t.p.v. toiletten
Binnendeuren	: Stalen montagekozijnen met witte opdekdeuren, voorzien van slotkast en deurgarnituur Sanitaire scheidingswanden t.p.v. toiletten
Sanitair	: Toiletgroep (D) - 2 st. Closet met kunststof spoelreservoir - 1 st. Wastafel met koudwater kraan en spiegel Toiletgroep (H) - 2 st. Closet met kunststof spoelreservoir - 2 st. Urinoir met drukspoeler - 1 st. Wastafel met koudwater kraan en spiegel
Keukeninrichting	: n.v.t.
Leidingwerk aansluitingen	/: Kunststof en/of koper in zicht gemonteerd VWA 110mm / Water 3/4"
Elektra	: Verdeelkast 3x 16A, 1x ALS 25A/30mA Schakelmaterieel inbouw, kleur wit
CEE aansluiting	: 32A CEE In-/uitgang in vloer geïntegreerd
Verlichting	: Opbouw TL-verlichtingsarmaturen 2x36W
Verwarming	: 2st. Elektra convectorkachel met thermostaat
Ventilatie	: Sanitaire ruimtes mechanische ventilatie
Kleurstellingen	: - Buitengevel en deuren lichtgrijs RAL 7035 - Dakrand blauw RAL 5015 - Kozijnen/ramen wit RAL 9016 - Binnendeuren gebroken wit RAL 9010