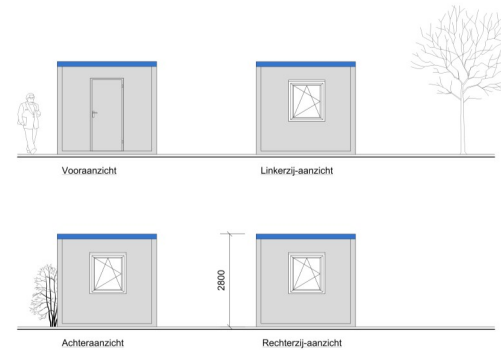
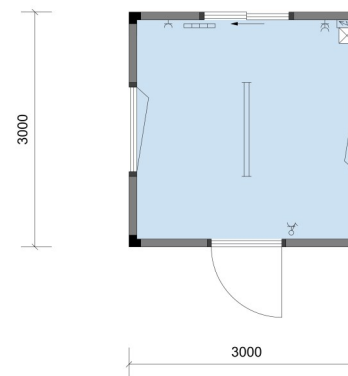


BASIS + Unit

Type 303 : Unit 3x3m, Leeg

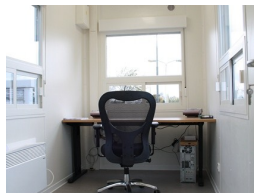


AANZICHTEN



TECHNISCHE SPECIFICATIE

Indeling	: Leeg
Afm. Buitenzijde	: L2.995 x B2.995 x H2.800mm / BVO 9m ²
Afm. Binnenzijde	: L2.800 x B2.800 x H2.500mm / NVO 8,5m ²
Gewicht	: 2.500kg.
Constructie	: Gegalvaniseerde stalen kooiconstructie
Stapelbaarheid	: tot 3 lagen
Vloer	: Stalen raamwerk, 100 mm minerale wol + PE folie, cementgebonden watervaste vloerplaten, PVC vloerbedekking (blauw)
Dak	: Stalen raamwerk, 100 mm minerale wol + PE folie, binnenzijde afgewerkt met melamine- plaat (wit), buitenzijde afgewerkt met stalen damwand profielplaat
Buitenwanden	: Hout of stalen raamwerk, 80 mm minerale wol + PE folie, buitenzijde afgewerkt met stalen damwand profielplaat, binnenzijde afgewerkt met witte melamineplaat, hardhouten plint
Kozijnen/ramen	: Kunststof (wit) met aluminium profielen, draai-/kiepraam, isolatieglas HR++
Rolluiken	: Aluminium rolluik, wit, met bandwinder
Buitendeuren	: 1 st. stalen kozijnen met stalen opdekdeuren, PZ-slotkast met RVS deurbeslag (2 sleutels)
Binnenwanden	: -
Binnendeuren	: -
Sanitair	: -
Keukeninrichting	: optioneel
Leidingwerk aansluitingen	: / : -
Elektra	: Verdeelkast 2x 16A, 1x ALS 25A/30mA Schakelmaterieel inbouw, kleur wit
CEE aansluiting	: 32A CEE In-/uitgang in vloer geïntegreerd
Verlichting	: Opbouw TL-verlichtingsarmaturen 2x36W
Verwarming	: 1st. Elektra convectorkachel met thermostaat
Ventilatie	: Afsluitbare ventilatiooster in raamkozijn
Kleurstellingen	: - Buitengevel en deuren lichtgrijs RAL 7035 - Dakrand blauw RAL 5015 - Kozijnen/ramen wit RAL 9016 - Binnenwanden gebroken wit RAL 9010



Standaard uitrusting

- Kunststof draai-/kiepraam met ventilatiooster
- Aluminium rolluiken
- Onderhoudsvriendelijke moderne 1,5mm PVC vloerbedekking
- Elektrische verwarming en TL-verlichting
- Optimale isolatie (Rc=2,3). Zorgt voor reducering van de energiekosten.
- Afmetingen : L2.995 x B2.995 x H2.800mm / 2.500kg